

# MOBILE BETONMISCHANLAGEN MOBILE CONCRETE MIXING PLANTS

MOBILE BETONMISCHANLAGEN  
MOBILE CONCRETE MIXING PLANTS

MOBILE BETONMISCHANLAGEN  
MOBILE CONCRETE MIXING PLANTS

MISCHANLAGEN  
CRETE MIXING PLANTS

MOBILE  
MOB

GEN

## POWER PACKAGE

Als einer der führenden europäischen Hersteller von Betonmischanlagen für Transport- und Werksbeton bietet SBM Mineral Processing seinen Kunden High-End-Lösungen inklusive Service und Support. Durch die Übernahme des Doubrava-Know-hows können SBM Kunden auf ein exklusives Komplettpaket für die Bereiche supermobil, mobil und stationär zugreifen.

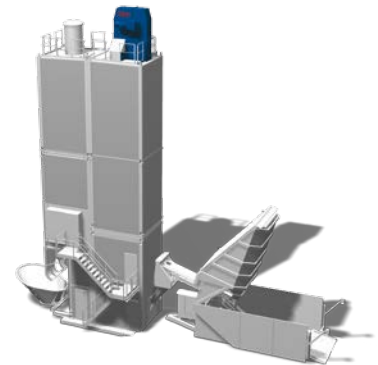
Die hochwertig gefertigten Betonmischanlagen zeichnen sich durch besondere Leistungsfähigkeit bei extremen Witterungsbedingungen sowie hohe Wirtschaftlichkeit aus. Dabei wird bei allen Entwicklungen stets auch der Umweltgedanke berücksichtigt.

Being one of the leading manufacturers of concrete mixing plants to produce ready-mixed and prefab concrete the company SBM Mineral Processing offers high-end solutions including service and support to its clients. Due to the take-over of the know-how of Doubrava, SBM clients have access to an exclusive comprehensive package for supermobile, mobile and stationary plants.

The high-quality concrete mixing plants excel due to outstanding performance even under extreme climatic conditions as well as high profitability. Environmental concerns are also taken into consideration for every new development.



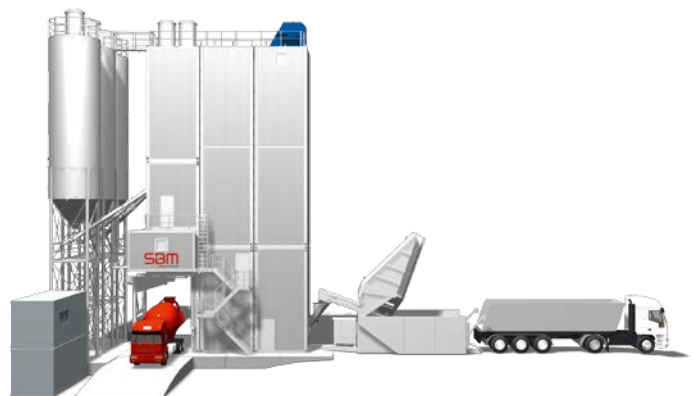
EUROMIX®



MINIMIX®



LINEMIX®

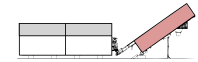


VARIOMIX®

# PRODUKTÜBERSICHT MOBILE BETONMISCHANLAGEN

## PRODUCT OVERVIEW MOBILE CONCRETE MIXING PLANTS

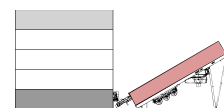
<b>EUROMIX®</b>	1000	1600	2200	2500	3000	3300	4000
<b>Supermobil</b> Supermobile [SM]		SM	SM	SM	SM	SM	SM
<b>Mobil</b> Mobile [CM]	CM	CM	CM	CM	CM	CM	CM
<b>Festbetonausstoß</b> Output capacity of hardened concrete (m³/h)	65	80	100	115	130	145	170



EUROMIX® CM L-Version

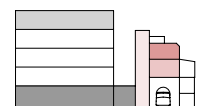


EUROMIX® SM L-Version



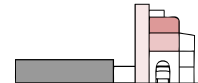
EUROMIX® SM H-Version

<b>LINEMIX®</b>	2200	2500	3000	3300
<b>Mobil</b> Mobile [CM]	CM	CM	CM	CM
<b>Festbetonausstoß</b> Output capacity of hardened concrete (m³/h)	100	115	130	145



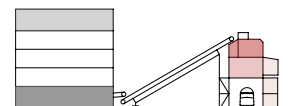
LINEMIX® H-Version

<b>LINEMIX® B</b>	3300 B	4000 B	4500 B	2 x 3300 B	2 x 4000 B	2 x 4500 B
<b>Mobil</b> Mobile [CM]	CM	CM	CM	CM	CM	CM
<b>Festbetonausstoß</b> Output capacity of hardened concrete (m³/h)	145	170	185	260	310	330

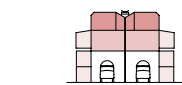


LINEMIX® L-Version

<b>LINEMIX® B TWINPOWER</b>	2 x 3300 B	2 x 4000 B	2 x 4500 B
<b>Mobil</b> Mobile [CM]	CM	CM	CM
<b>Festbetonausstoß</b> Output capacity of hardened concrete (m³/h)	270	320	340

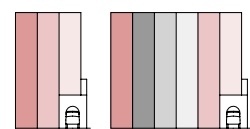


LINEMIX® B



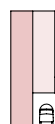
TWINPOWER

<b>VARIOMIX®</b>	1700	2200	2500	3000
<b>Mobil</b> Mobile [CM]	CM	CM	CM	CM
<b>Festbetonausstoß</b> Output capacity of hardened concrete (m³/h)	80	100	115	130



VARIOMIX®

<b>MINIMIX®</b>	1000
<b>Mobil</b> Mobile [CM]	CM
<b>Festbetonausstoß</b> Output capacity of hardened concrete (m³/h)	50



MINIMIX®

### SPECIAL EDITION

Beispiele für kundenindividuelle Anlagen  
Examples for customised plants

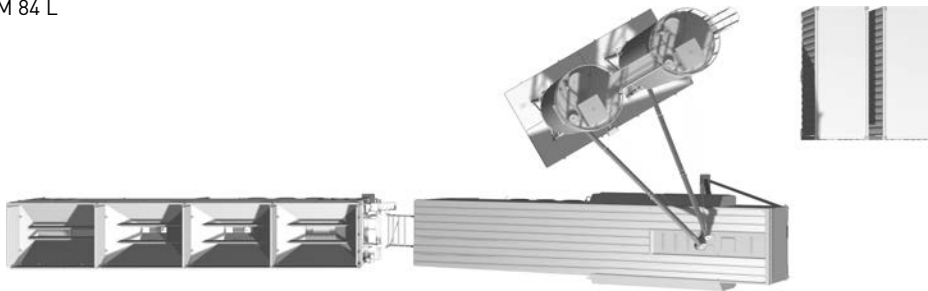
- EUROMIX® 3000 CC+
- EUROMIX® 400 C
- EUROMIX® 500 SM COMPACT
- SPECIMIX 2 x 1500 CM UHPC
- EUROMIX® 1600 CM FB 20 L

## EUROMIX® SUPERMOBIL [SM] EUROMIX® SUPERMOBILE [SM]

1600 | 2200 | 2500 |  
3000 | 3300 | 4000



EUROMIX® SM 84 L



### TECHNISCHE DATEN / TECHNICAL DATA

MERKMALE CHARACTERISTICS	1600	2200	2500	3000	3300	4000
Festbetonausstoß Output capacity of hardened concrete [m³/h]	80	100	115	130	145	170
Festbetonausstoß des Mischers / Charge Mixer output of hardened concrete / batch [m³]	1.67	2.25	2.50	3.00	3.33	4.00
Gesteinswaage Aggregate weigher [kg]	3500	5000	6000	7500	8000	10000
Zementwaage Cement weigher [l] / [kg]	625 / 750	1000 / 1200	1500 / 1800	1800 / 2100	1800 / 2100	2000 / 2400
Zusatzmittelwaage Additive weigher [l]	2 x 12.5	2 x 12.5	2 x 12.5	2 x 25	2 x 25	2 x 25
Wasserwaage Water weigher [l]	350	530	600	720	800	1000

## Standard-Ausführung

- Supermobile Bunkereinheit
- Supermobile Mischanlage
- Mikroprozessorsteuerung nach EN206

## Transport & Montage

- Mobile Bindemittelsilos inkl. Schnecke und Aufstiegsleiter als Transporteinheit
- Aufstellung auf jedem Gelände, das mit LKWs befahrbar ist
- Keine ortsfesten Fundamente erforderlich
- Punktabstützung für Bunkereinheit und Mischanlage
- Betriebsfertige Elektrik mit Steckverbindungen
- Montagedauer 8 Stunden

## Betrieb

- Zufahrt mit Fahrmischer von drei Seiten
- Rampe für Laden direkt an der Bunkereinheit
- Einfache Wartung durch optimierte Servicezugänge
- Modular erweiterbar

## Standard Design

- Supermobile hopper unit
- Supermobile mixing unit
- Microprocessor control acc. to EN206

## Transport & Assembly

- Mobile cement silos incl. screw and ladder as a transport unit
- Erection on every site passable by lorries
- No fixed foundations required
- Point supports for hopper unit and mixing unit
- Ready-for-operation electrical system with plug-in connections
- Assembly time 8 hours

## Operation

- Access by truck-mixer from three sides
- Ramp for loading directly at the hopper unit
- Simple maintenance due to optimised access for service purposes
- Modular extension possible



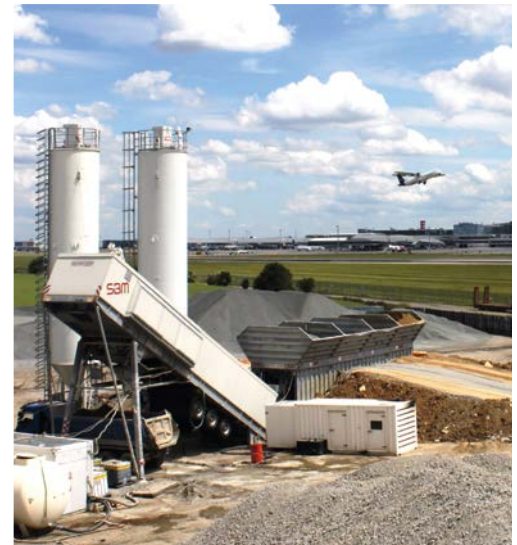
Mobile Abstützungen  
Mobile point supports



Steckverbindungen  
Plug-in connections



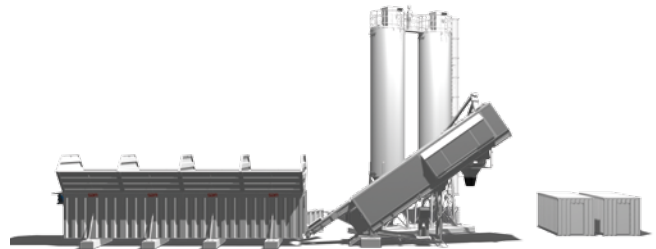
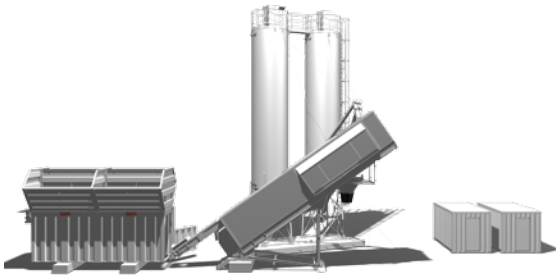
EUROMIX® 4000 SM 184 L



EUROMIX® 3300 SM 84 L & EUROMIX® 3000 SM 84 L

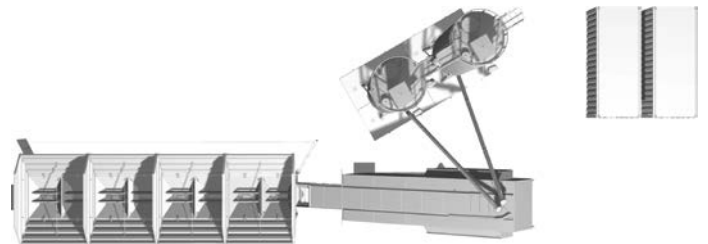
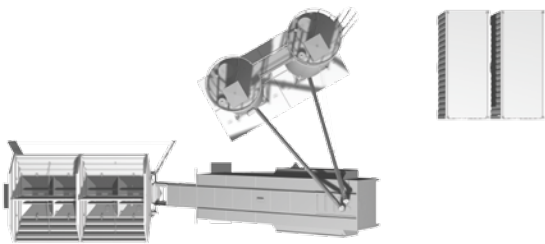
## EUROMIX® MOBIL [CM] EUROMIX® MOBILE [CM]

1000 | 1600 | 2200 | 2500 |  
3000 | 3300 | 4000



EUROMIX® CM 64 L

EUROMIX® CM 128 L



### TECHNISCHE DATEN / TECHNICAL DATA

MERKMALE CHARACTERISTICS	1000	1600	2200	2500	3000	3300	4000
Festbetonausstoß Output capacity of hardened concrete [m³/h]	65	80	100	115	130	145	170
Festbetonausstoß des Mischers / Charge Mixer output of hardened concrete / batch [m³]	1.25	1.67	2.25	2.50	3.00	3.33	4.00
Gesteinswaage Aggregate weigher [kg]	2500	3500	5000	6000	7500	8000	10000
Zementwaage Cement weigher [l] / [kg]	420 / 500	625 / 750	1000 / 1200	1500 / 1800	1800 / 2100	1800 / 2100	2000 / 2400
Zusatzmittelwaage Additive weigher [l]	2 x 12.5	2 x 12.5	2 x 12.5	2 x 12.5	2 x 25	2 x 25	2 x 25
Wasserwaage Water weigher [l]	250	350	530	600	720	800	1000



### Standard-Ausführung

- Mobile Bunkereinheit
- Mobile Mischanlage
- Mikroprozessorsteuerung nach EN206

### Transport & Montage

- Betriebsfertige Transporteinheit
- Keine ortsfesten Fundamente erforderlich
- Punktabstützung für Bunkereinheit und Mischanlage
- Kurze Montagedauer

### Betrieb

- Kundenspezifische Anpassung durch Modulbauweise
- Niedrige Kosten für Infrastruktur
- Hoher Zeit- und Nutzwert

### Standard Design

- Mobile hopper unit
- Mobile mixing unit
- Microprocessor control acc. to EN206

### Transport & Assembly

- Ready-for-operation transport unit
- No fixed foundations required
- Point supports for hopper and mixing unit
- Short assembly time

### Operation

- Customised adaptation due to modular design
- Low costs for infrastructure
- High fair value and profit



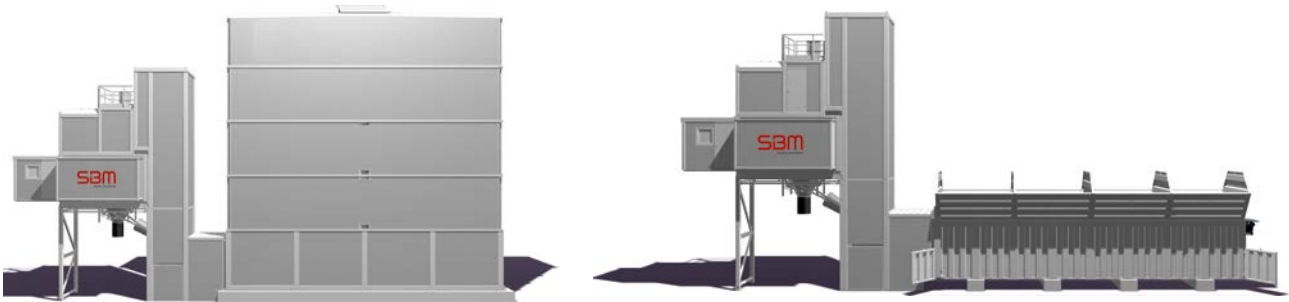
EUROMIX® 1600 CM 128 L



EUROMIX® 1600 CM 64 L

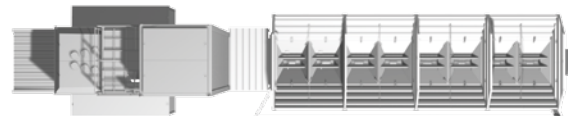
## LINEMIX® MOBIL [CM] LINEMIX® MOBILE [CM]

2200 | 2500 | 3000 | 3300



LINEMIX® CM 410 H

LINEMIX® CM 168 L



### TECHNISCHE DATEN / TECHNICAL DATA

MERKMALE CHARACTERISTICS	2200	2500	3000	3300
Festbetonausstoß Output capacity of hardened concrete [m³/h]	100	115	130	145
Festbetonausstoß des Mischers / Charge Mixer output of hardened concrete / batch [m³]	2.25	2.50	3.00	3.33
Gesteinswaage Aggregate weigher [kg]	5000	6000	7500	8000
Zementwaage Cement weigher [l] / [kg]	1000 / 1200	1500 / 1800	1800 / 2100	1800 / 2100
Zusatzmittelwaage Additive weigher [l]	2 x 12.5	2 x 12.5	2 x 25	2 x 25
Wasserwaage Water weigher [l]	530	600	720	800



Siloanschlüsse  
Silo connections



Verteilförderband  
Distribution belt conveyor



## Standard-Ausführung

- Mobile Bunkereinheit wahlweise mit Lader- oder Hochbunker
- Beschickungseinrichtung für Hochbunker mit Steilförderband oder Becherwerk
- Mobile Mischanlage
- Mikroprozessorsteuerung nach EN206

## Transport & Montage

- Transportbreite unter 3,0 m
- Aufstellung auf Mobilfundamenten
- Mobile Bindemittelsilos inkl. Schnecke und Aufstiegsleiter als Transporteinheit
- Elektrik betriebsfertig installiert

## Betrieb

- Raumangebot vergleichbar mit Stationäranlage
- Länderspezifische Ausstattungspakete
- Einfache Wartung durch Servicestege und optionale Aufstiegstreppe
- Module von EUROMIX® und LINEMIX® frei kombinierbar
- Fertige Schnittstellen für Heizung, Kühlung und Faserdosierung



## Standard Design

- Mobil hopper unit optionally with feeding hopper or container hopper
- Feeding unit for container hopper with inclined belt conveyor or bucket elevator
- Mobile mixing plant
- Microprocessor control acc. to EN206

## Transport & Assembly

- Transport width lower than 3.0 m
- Erection on mobile foundations
- Mobile cement silos including screw and ladder as a transport unit
- Electrical system installed ready for use

## Operation

- Available space comparable to a stationary plant
- Country-specific equipment packages
- Simple maintenance due to service paths and optional access ladder
- Modules of EUROMIX® and LINEMIX® can be combined individually
- Ready-for-use interfaces for heating, cooling and fibre dosing



LINEMIX® 2 x 3000 CM 410 H



LINEMIX® 3000 CM 168 L

# LINEMIX® B MOBIL [CM] LINEMIX® B MOBILE [CM]

3300 B | 4000 B | 4500 B |  
2 x 3300 B | 2 x 4000 B | 2 x 4500 B



LINEMIX® B TWINPOWER

## TECHNISCHE DATEN / TECHNICAL DATA

MERKMALE CHARACTERISTICS	3300 B	4000 B	4500 B	2 x 3300 B	2 x 4000 B	2 x 4500 B
Festbetonausstoß Output capacity of hardened concrete [m³/h]	145	170	185	260	310	330
Festbetonausstoß des Mixers / Charge Mixer output of hardened concrete / batch [m³]	3.33	4.00	4.50	2 x 3.33	2 x 4.00	2 x 4.50
Gesteinswaage Aggregate weigher [kg]	8000	10000	11000	2 x 8000	2 x 10000	2 x 11000
Zementwaage Cement weigher [l] / [kg]	1800 / 2100	2000 / 2400	2200 / 2600	2 x 1800 / 2100	2 x 2000 / 2400	2 x 2200 / 2600
Zusatzmittelwaage Additive weigher [l]	2 x 25	2 x 25	2 x 30	2 x (2 x 25)	2 x (2 x 25)	2 x (2 x 30)
Wasserwaage Water weigher [l]	800	1000	1100	2 x 800	2 x 1000	2 x 1100

## LINEMIX® B TWINPOWER

MERKMALE CHARACTERISTICS	2 x 3300 B	2 x 4000 B	2 x 4500 B
Festbetonausstoß Output capacity of hardened concrete [m³/h]	270	320	340
Festbetonausstoß des Mixers / Charge Mixer output of hardened concrete / batch [m³]	2 x 3.33	2 x 4.00	2 x 4.50
Gesteinswaage Aggregate weigher [kg]	10000	10000	10000
Zementwaage Cement weigher [l] / [kg]	2 x 1800 / 2100	2 x 2000 / 2400	2 x 2200 / 2600
Zusatzmittelwaage Additive weigher [l]	2 x (2 x 25)	2 x (2 x 25)	2 x (2 x 30)
Wasserwaage Water weigher [l]	2 x 800	2 x 1000	2 x 1100

# BUNKEREINHEITEN

## HOPPER UNITS

### LADERBUNKER FEEDING HOPPER

Bunkerbreite 2,50 m / Hopper width 2.50 m

Type Type	Standard Standard	m <sup>3</sup>	Kammern Bins
64 L	4 x 16 m <sup>3</sup>	64	4
128 L	4 x 32 m <sup>3</sup>	128	4-8
88 L	4 x 22 m <sup>3</sup>	88	4



128 L

### LADERBUNKER FEEDING HOPPER

Bunkerbreite 3,00 m / Hopper width 3.00 m

Type Type	Standard Standard	m <sup>3</sup>	Kammern Bins
84 L	4 x 21 m <sup>3</sup>	84	4
168 L	4 x 42 m <sup>3</sup>	168	4-7
104 L	4 x 26 m <sup>3</sup>	104	4
210 L	5 x 42 m <sup>3</sup>	210	5-9
252 L	6 x 42 m <sup>3</sup>	252	6-11



84 L

### LADERBUNKER FEEDING HOPPER

Bunkerbreite 3,50 m / Hopper width 3.50 m

Type Type	Standard Standard	m <sup>3</sup>	Kammern Bins
108 L	4 x 27 m <sup>3</sup>	108	4
184 L	4 x 46 m <sup>3</sup>	184	4-7
120 L	4 x 30 m <sup>3</sup>	120	4
230 L	5 x 46 m <sup>3</sup>	230	5-9
276 L	6 x 46 m <sup>3</sup>	276	6-11

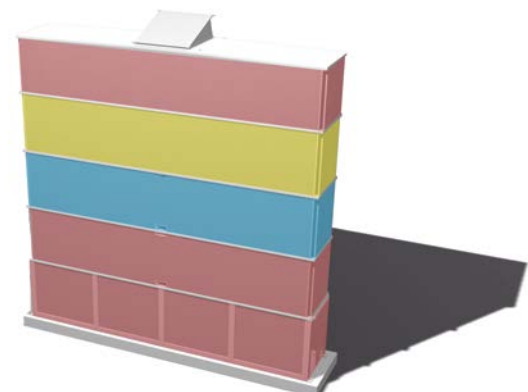


184 L

### HOCHBUNKER CONTAINER HOPPER

Bunkerbreite 3,00 m / Hopper width 3.00 m

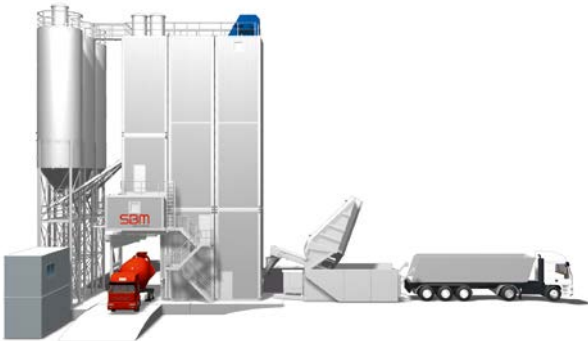
Type Type	Standard Standard	m <sup>3</sup>	Kammern Bins
150 H	4 x 38 m <sup>3</sup>	150	4-8
280 H	4 x 70 m <sup>3</sup>	280	4-8
410 H	4 x 103 m <sup>3</sup>	410	4-8
540 H	4 x 135 m <sup>3</sup>	540	4-8
670 H	4 x 168 m <sup>3</sup>	670	4-8



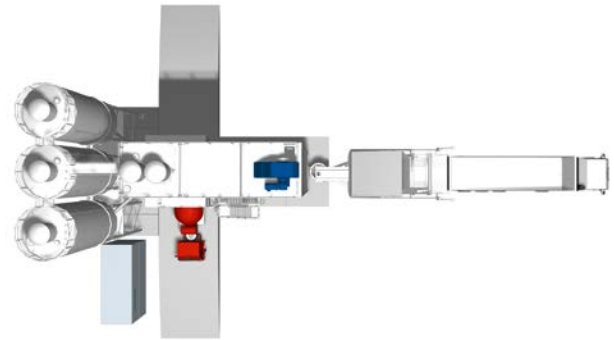
150 - 410 H

## VARIOMIX® MOBIL [CM] VARIOMIX® MOBILE [CM]

1700 | 2200 | 2500 | 3000

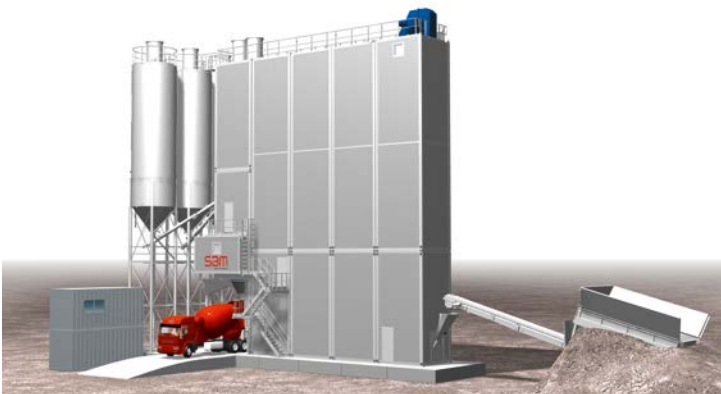


VARIOMIX® 2500 CM 200 V



### TECHNISCHE DATEN / TECHNICAL DATA

MERKMALE CHARACTERISTICS	1700	2200	2500	3000
Festbetonausstoß Output capacity of hardened concrete [m³/h]	80	100	115	130
Festbetonausstoß des Mixers / Charge Mixer output of hardened concrete / batch [m³]	1.75	2.25	2.50	3.00
Gesteinswaage Aggregate weigher [kg]	6000	6000	6000	6000
Zementwaage Cement weigher [l] / [kg]	1500 / 1800	1500 / 1800	1500 / 1800	1500 / 1800
Zusatzmittelwaage Additive weigher [l]	2 x 25	2 x 25	2 x 25	2 x 25
Wasserwaage Water weigher [l]	600	600	600	600



VARIOMIX® 3000 CM 400 V



VARIOMIX® 2500 CM 400 V

## Standard-Ausführung

- Containermodule VM1, VM2 und VM3 als Basisanlage
- Beschickungseinrichtung mit Aufgabebunker oder Kippbunker und Becherwerk
- Mobiles Mischerm modul VM3 mit zwei integrierten Bindemittelsilos
- Mikroprozessorsteuerung nach EN206

## Transport & Montage

- Internationale Transportgrößen
- Aufstellung auf beengten Plätzen
- Keine ortsfesten Fundamente erforderlich
- Betriebsfertige Elektrik mit Steckverbindungen
- Containermodule für Transport teilbar
- 1 Kran-Montage
- 1 Arbeitstag mechanische Montage

## Betrieb

- Anlagenleistung mit stationärer Anlage vergleichbar
- 3-fach Nutzen durch Fahrmischer, Krankübel, Betonpumpenbeschickung
- Modular erweiterbar
- Länderspezifische Ausstattungspakete

## Standard Design

- Container modules VM1, VM2 and VM3 as basic system
- Feeding unit with truck hopper or tilt hopper and bucket elevator
- Mobile mixing module VM3 with two integrated cement silos
- Microprocessor control acc. to EN206

## Transport & Assembly

- International transport dimensions
- Erection in restricted spaces
- No fixed foundations required
- Electrical system ready for use with plug-in connections
- Container modules can be separated for transportation
- Assembly by 1 crane
- 1 work day for mechanical assembly

## Operation

- Performance of the plant comparable to a stationary plant
- Triple benefits due to truck-mixer, crane bucket, concrete pump feeding
- Modular extension possible
- Country-specific equipment packages

BUNKEREINHEIT HOPPER UNIT	m <sup>3</sup>	m <sup>3</sup> Gesamt m <sup>3</sup> Total	Kammern Chambers
VM1 + VM2 (Standard)	(4 x 50) 200	200	2 + 2
VM4 (Erweiterung) (Extension)	(2 x 50) 100	300	2
VM5 (Erweiterung) (Extension)	(2 x 50) 100	400	2
VM6 (Erweiterung) (Extension)	(2 x 50) 100	500	2

Grundversion: 4 Kammern = 200 m<sup>3</sup>  
 Maximalversion: 10 Kammern = 500 m<sup>3</sup>  
 Basic version: 4 chambers = 200 m<sup>3</sup>  
 Maximum version: 10 chambers = 500 m<sup>3</sup>



Serviceebene  
Service platform



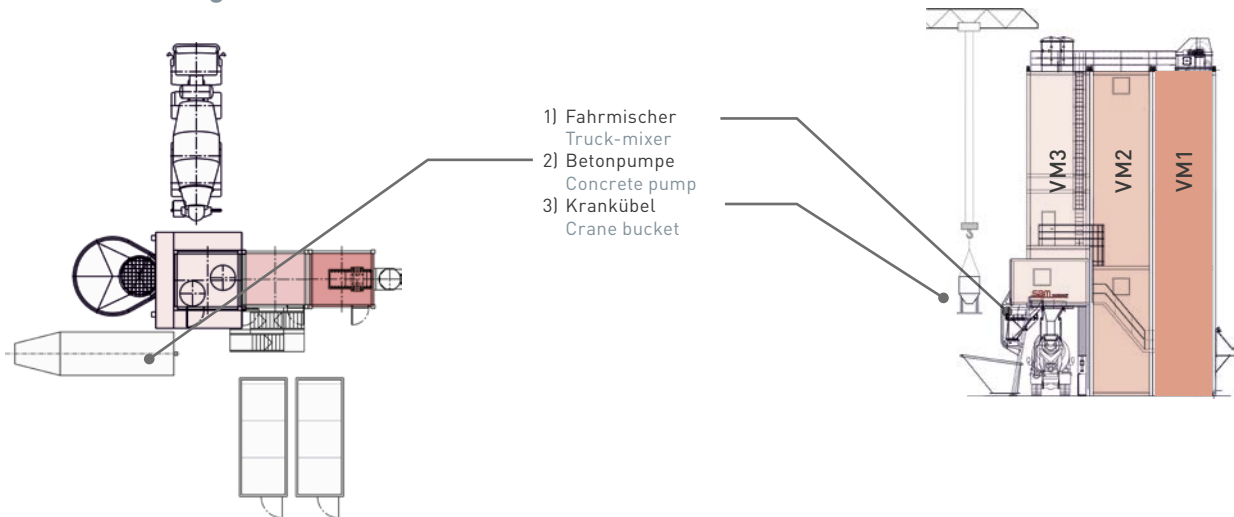
Verteilebene  
Distribution platform



## VARIOMIX® MOBIL [CM] VARIOMIX® MOBILE [CM]

1700 | 2200 | 2500 | 3000

### Betonabgabe Concrete discharge



VARIOMIX® 2500 CM 400 V



Betonabgabe Krankübel  
Concrete discharge crane bucket



VM1



VM2



VM3



VM4+5

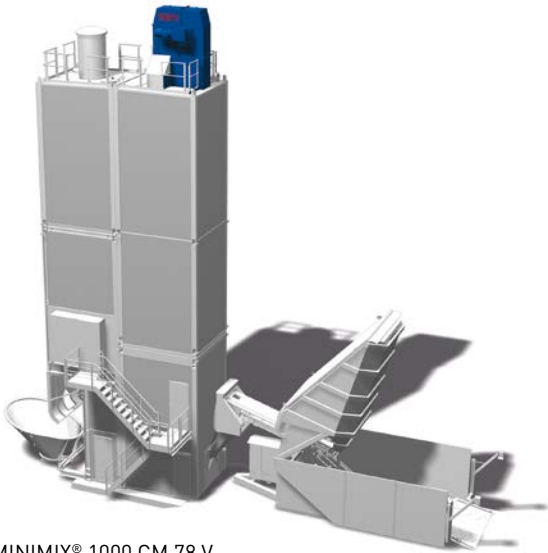


Bindemittelsilo



## MINIMIX® MOBIL [CM] MINIMIX® MOBILE [CM]

1000



MINIMIX® 1000 CM 78 V



MINIMIX® 1000 CM 78 V

### TECHNISCHE DATEN / TECHNICAL DATA

MERKMALE CHARACTERISTICS	1000
Festbetonausstoß Output capacity of hardened concrete [m³/h]	50
Festbetonausstoß des Mixers / Charge Mixer output of hardened concrete / batch [m³]	1.00
Gesteinswaage Aggregate weigher [kg]	2500
Zementwaage Cement weigher [l] / [kg]	420 / 500
Zusatzmittelwaage Additive weigher [l]	2 x 12.5
Wasserwaage Water weigher [l]	250



Planeten gegenstrommischer  
Planetary mixer



MM1



MM2



Kippbunker  
Tilt hopper

## SPECIAL EDITION MOBIL SPECIAL EDITION MOBILE

SBM Betonmischanlagen überzeugen durch ihre Individualität. Für kundenspezifische Anforderungen bieten wir durch perfektes Engineering die optimale Lösung.

SBM concrete mixing plants convince due to their individuality. We offer optimum solutions for customised demands due to our perfect engineering.

### Beispiele Examples

- EUROMIX® 3000 CC+
- EUROMIX® 400 C
- EUROMIX® 1600 CM FB 20 L
- EUROMIX® 500 SM Compact
- SPECIMIX 2 x 1500 CM UHPC



EUROMIX® 1600 CM FB 20 L



SPECIMIX 2 x 1500 CM UHPC



EUROMIX® 3000 SM CC+



EUROMIX® 500 SM COMPACT



EUROMIX® 400 C

## ZUBEHÖR ACCESSORIES

### Bindemittelsilo – Mobil und Stationär Cement silo - mobile and stationary

#### SBM Standard

47 m<sup>3</sup> | 56 t

69 m<sup>3</sup> | 85 t

85 m<sup>3</sup> | 105 t

100 m<sup>3</sup> | 120 t



Bindemittelsilo 69 m<sup>3</sup> | 85 t mobil  
Cement silo 69 m<sup>3</sup> | 85 t mobile



Mobilfundamente  
Mobile foundations



Bindemittelsilo 80 m<sup>3</sup> | 100 t mit  
Stützbeinverlängerung  
Cement silo 80 m<sup>3</sup> | 100 t with  
supported legs

### Container 10' – 40' Container 10' – 40'

- Steuercontainer
- Zusatzmittelcontainer
- Mannschaftscontainer
- Werkstattcontainer
- Wassercontainer
- Container for control unit
- Additive container
- Container for staff
- Maintenance container
- Water container

### Zusatzmittelbevorratung Additive supply



Zusatzmitteltanks  
Additive tanks



Zusatzmittelpumpen  
Additive pumps



Zusatzmittelwaage  
Additive weigher



## ZUBEHÖR ACCESSORIES

### Heizung | Winterausrüstung

- Leistung: 500 – 1000 kW
- Gesteins erwärmung
- Warmwasserbereitung
- Raumheizung

### Winterpaket für EUROMIX® und LINEMIX®

- Mobile Wandelemente mit Steckverbindungen
- Wintertauglich durch ISO-Paneele
- Transportgestelle für einfache Logistik

### Optionen

- Wiegekontrolle
- Druckerhöhungsanlage
- Kältelufttrockner
- Faserdosieranlage
- Farbdosieranlage
- Und vieles mehr ...

### Heating | Winter equipment

- Power: 500 – 1000 kW
- Aggregate heating
- Production of warm water
- Room heating

### Winter package for EUROMIX® and LINEMIX®

- Mobile wall elements with plug-in connections
- Winter-proof due to ISO-panels
- Transport racks for easy logistics

### Options

- Weighing check
- Water booster station
- Refrigerant air dryer
- Fibre dosing module
- Colour dosing module
- And much more ...



Heizung  
Heating



Einhausung am Ende der Bunkereinheit  
Cladding at the end of the hopper unit



Druckerhöhungsanlage  
Water booster station

## RESTBETON RECYCLINGANLAGEN MOBIL [CM] RESIDUAL CONCRETE RECYCLING PLANTS MOBILE [CM]

Restbeton Recyclinganlagen dienen zur Aufbereitung von Restbeton aus Mischerreinigung und Fahrmischern. Zuschlagstoffe und Wasser werden voneinander getrennt und erneut der Betonproduktion zugeführt.

Residual concrete recycling plants are used to process residual concrete from the mixer cleaning and from truck-mixers. Additives and water are separated and fed into the concrete production again.

MERKMALE CHARACTERISTICS	RBR 12	BW 10
Auswaschleistung Washout capacity [m³/h]	12	10
Waschprinzip Washing principle	Schnecke Screw	Trommel Drum
Trennschnitt Cross cut	0.2	0.2
Restwasserbecken Residual water tank [m³]	30/48	15



RBR 12



BW 10

## MFL-GRUPPE – DIE KRAFT, DIE IN UNS STECKT MFL GROUP – OUR POWERFUL PERFORMANCE

SBM ist Teil der leistungsstarken MFL-Gruppe, die weltweit in über 50 Ländern durch Vertriebspartner oder Vertriebsniederlassungen vertreten ist. Zur MFL-Gruppe gehören die Unternehmen:

- Maschinenfabrik Liezen und Gießerei Ges.m.b.H.
- Christian Pfeiffer Maschinenfabrik GmbH
- SBM Mineral Processing GmbH
- Maschinenfabrik Liezen Faserzementanlagen GesmbH
- Mali GesmbH
- Rabofsky + Partner Engineering GmbH
- Cut Technik Zuschnitt GmbH

SBM belongs to the powerful MFL Group represented by distribution partners or sales offices in more than 50 countries all over the world. The MFL Group comprises:



MOBILE BETONMISCHANLAGEN  
MOBILE CONCRETE MIXING PLANTS

# MISCHANLAGEN NCRETE MIXING PL



MOBILE BETONMISCHANLAGEN  
MOBILE CONCRETE MIXING PLANTS

MOBILE BETONMISCHANLAGEN  
MOBILE CONCRETE MIXING PLANTS

MOBILE BETONMISCHANLAGEN  
MOBILE CONCRETE MIXING PLANTS

MOBILE BETONMISCHANLAGEN  
MOBILE CONCRETE MIXING PLANTS

MOBILE CONCRETE MIXING PLANTS



MISCHANLAGEN

SBM Mineral Processing GmbH  
Oberweis 401, 4664 Oberweis, Austria  
Phone: +43 3612/2703-0  
beton@sbm-mp.at  
[www.sbm-mp.at](http://www.sbm-mp.at)

Location Liezen, Manufacturing  
Werkstraße 5, 8940 Liezen, Austria

Technical modifications reserved, 2/2016